



LABORATOIRE BIOSAGA

Le 19 juin 2018

OBJET : 15^{ème} lettre information -Groupe BIOSAGA,

Chère Consœur, Cher Confrère,

Comme vous avez pu le constater depuis 2 mois, nous avons intégré à notre compte-rendu du bilan lipidique les recommandations que la Haute Autorité de Santé a émises en février 2017 sur l'estimation du risque cardio-vasculaire grâce à l'algorithme SCORE (Systematic Coronary Risk Estimation). Cet outil permet d'établir les stratégies et les objectifs thérapeutiques de LDL-cholestérol.

Ces tables SCORE estiment le risque d'ischémie cardio-vasculaire à 10 ans en France (pays européen à faible risque) chez les hommes de plus de 40 ans et chez les femmes à partir de 50 ans ou ménopausées jusqu'à 65 ans ; néanmoins elles ne doivent pas être utilisées pour les patients diabétiques, les insuffisants rénaux chroniques, les hypertendus sévères (TA \geq 180/110 mmHg) ou atteints d'hypercholestérolémie familiale.

Le niveau individuel du LDL-cholestérol sera interprété en fonction du niveau de risque cardio-vasculaire global évalué à l'aide de la table SCORE ou de facteurs de risque cardio-vasculaire listés.

Nous proposons sur nos compte-rendu un lien vers le site www.cardiorisk.fr en accès libre permettant au patient, le cas échéant, une auto-évaluation mais en leur rappelant les limites d'utilisation de l'outil en cas de pathologie associée.

Comme toujours, nous restons attentifs à toutes vos remarques et sommes à votre écoute pour développer nos échanges clinico-biologiques.

Bien confraternellement,

Les biologistes de BIOSAGA

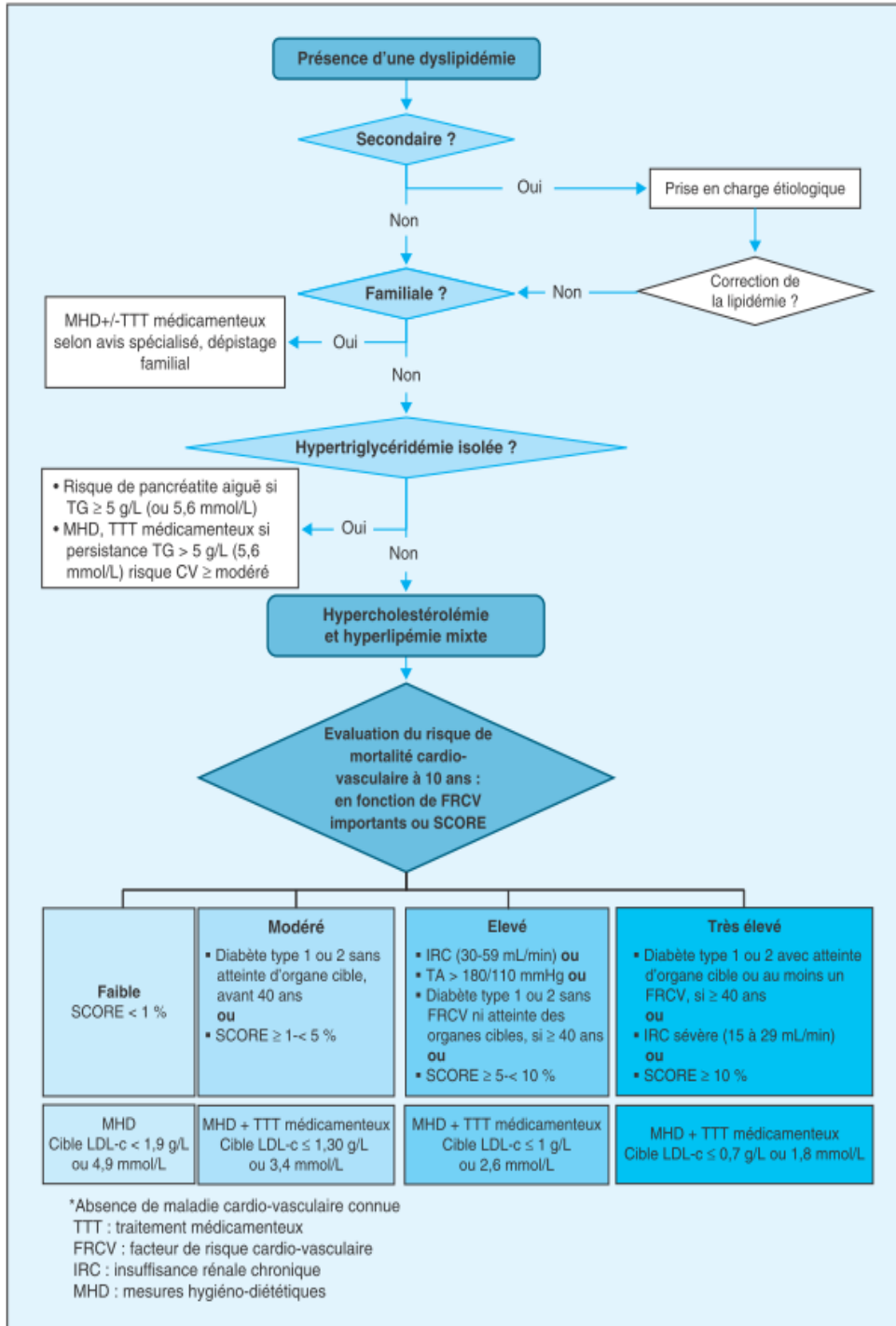


Figure 1. Algorithme de prise en charge de la dyslipidémie en prévention primaire.